

УТВЕРЖДАЮ  
Директор МБОУ  
«Школа развития № 24»

Директор Н.Н.Кривошеева  
«24» марта 2022 г.

**ПАСПОРТ ДОСТУПНОСТИ  
объекта социальной инфраструктуры  
МБОУ «Школа развития № 24»**

**1. Общие сведения об объекте**

- 1.1. Наименование (вид) объекта Муниципальное бюджетное общеобразовательное учреждение «Школа развития № 24».
- 1.2. Адрес объекта 628311, Российская Федерация, Тюменская область, Ханты-Мансийский автономный округ- Югра, г. Нефтеюганск, 13 микрорайон, здание 4б.
- 1.3. Сведения о размещении объекта:  
- отдельно стоящее здание 2 этажа, 3180,4 кв.м  
- наличие прилегающего земельного участка (да, нет); 7511 кв.м
- 1.4. Год постройки здания 1987, последнего капитального ремонта 2015 (фасад здания).
- 1.5. Дата предстоящих плановых ремонтных работ: текущего 2022, капитального не планируется

**Сведения об организации, расположенной на объекте**

- 1.6. Название организации (учреждения), (полное юридическое наименование – согласно Уставу, краткое наименование) Муниципальное бюджетное общеобразовательное учреждение «Школа развития № 24», МБОУ «Школа развития № 24».
- 1.7. Юридический адрес организации (учреждения): 628311, Российская Федерация, Тюменская область, Ханты – Мансийский автономный округ-Югра, город Нефтеюганск, микрорайон 13, здание 4б.
- 1.8. Основание для пользования объектом (оперативное управление, аренда, собственность): на праве оперативного управления.
- 1.9. Форма собственности (государственная, негосударственная)
- 1.10. Территориальная принадлежность (федеральная, региональная, муниципальная)
- 1.11. Вышестоящая организация (наименование) – Департамент образования и молодёжной политики администрации города Нефтеюганска.
- 1.12. Адрес вышестоящей организации, другие координаты - 628309, Российская Федерация, Тюменская область, Ханты –

Мансийский автономный округ - Югра, город Нефтеюганск, 1 микрорайон, здание № 30 (вторая часть).

**2. Характеристика деятельности организации на объекте**  
(по обслуживанию населения)

2.1 Сфера деятельности: образование.

2.2 Виды оказываемых услуг: реализация основных общеобразовательных и дополнительных программ на уровнях дошкольного общего образования, адаптированной основной общеобразовательной программы дошкольного общего образования для детей с ОВЗ.

2.3 Форма оказания услуг: на объекте, с длительным пребыванием.

2.4 Категории обслуживаемого населения по возрасту: дети с 3 до 7 лет.

2.5 Категории обслуживаемых инвалидов: нарушение опорно-двигательного аппарата, инвалиды с нарушениями слуха, инвалиды с нарушениями зрения.

2.6 Плановая мощность: посещаемость (количество обслуживаемых в день), вместимость, пропускная способность 3180,4 кв.м.; 480 чел..

2.7 Участие в исполнении ИПР инвалида, ребенка-инвалида (да, нет): да

**3. Состояние доступности объекта**

**3.1 Путь следования к объекту пассажирским транспортом**

(описать маршрут движения с использованием пассажирского транспорта):  
Маршрутные автобусы № 3к, № 4, № 7 до остановки «Школа № 9» с западной стороны, маршрутные автобусы № 3, № 4, № 9 до остановки «13 микрорайон» с восточной стороны. Наличие адаптированного пассажирского транспорта к объекту: нет.

**3.2 Путь к объекту от ближайшей остановки пассажирского транспорта :**

3.2.1 расстояние до объекта от остановки транспорта: 500 м с западной стороны, 100 м с восточной стороны.

3.2.2 время движения (пешком): 10 минут, 3 минуты.

3.2.3 наличие выделенного от проезжей части пешеходного пути (да, нет)

3.2.4 Перекрестки: регулируемый, с таймером возле МБОУ «СОШ № 9»; два нерегулируемых между 12 и 13 микрорайонами.

3.2.5 Информация на пути следования к объекту: нет.

3.2.6 Перепады высоты на пути: имеются.

Их обустройство для инвалидов на коляске: требуется.

### 3.3 Организация доступности объекта для инвалидов – форма обслуживания\*

№ п/п	Категория инвалидов (вид нарушения)	Вариант организации доступности объекта (формы обслуживания)*
1.	Все категории инвалидов и МГН	«ДУ»
	<i>в том числе инвалиды:</i>	«ДУ»
2	передвигающиеся на креслах-колясках	«ДУ»
3	с нарушениями опорно-двигательного аппарата	«ДУ»
4	с нарушениями зрения	«ДУ»
5	с нарушениями слуха	«ДУ»
6	с нарушениями умственного развития	«ДУ»

\* - указывается один из вариантов: «А», «Б», «ДУ», «ВНД»

### 3.4 Состояние доступности основных структурно-функциональных зон

№ п \п	Основные структурно-функциональные зоны	Состояние доступности, в том числе для основных категорий инвалидов**
1	Территория, прилегающая к зданию (участок)	ДЧ-И (К, О, Г, У) ВНД (С)
2	Вход (входы) в здание	ДЧ-И (К, О, Г, У) ВНД (С)
3	Путь (пути) движения внутри здания (в т.ч. пути эвакуации)	ДЧ-И (К, О, Г, У) ВНД (С)
4	Зона целевого назначения здания (целевого посещения объекта)	ДЧ-И (К, О, Г, У) ВНД (С)
5	Санитарно-гигиенические помещения	ДЧ-И (Г, У) ВНД (К, О, С)
6	Система информации и связи (на всех зонах)	ДЧ-И (К, О, Г, У) ВНД (С)
7	Пути движения к объекту (от остановки транспорта)	ДЧ-И (К, О, Г, У) ВНД (С)

\*\* Указывается: ДП-В - доступно полностью всем; ДП-И (К, О, С, Г, У) – доступно полностью избирательно (указать категории инвалидов); ДЧ-В - доступно частично всем; ДЧ-И (К, О, С, Г, У) – доступно частично избирательно (указать категории инвалидов); ДУ - доступно условно, ВНД – временно недоступно

### 3.5. Итоговое заключение о состоянии доступности ОСИ:

Состояние доступности объекта оценено как доступно условно (ДУ)

## 4. Управленческое решение

### 4.1. Рекомендации по адаптации основных структурных элементов объекта

№ № п \п	Основные структурно-функциональные зоны объекта	Рекомендации по адаптации объекта (вид работы)*
1	Территория, прилегающая к зданию (участок)	Текущий ремонт
2	Вход (входы) в здание	Текущий ремонт
3	Путь (пути) движения внутри здания (в т.ч. пути эвакуации)	Текущий ремонт
4	Зона целевого назначения здания (целевого посещения объекта)	Текущий ремонт
5	Санитарно-гигиенические помещения	Текущий ремонт
6	Система информации на объекте (на всех зонах)	Текущий ремонт
7	Пути движения к объекту (от остановки транспорта)	Текущий ремонт
8	Все зоны и участки	Текущий ремонт

\*- указывается один из вариантов (видов работ): не нуждается; ремонт (текущий, капитальный); индивидуальное решение с ТСР; технические решения невозможны – организация альтернативной формы обслуживания

### 4.2 Период проведения работ по этапам адаптации в 2014-2025 году

в рамках исполнения приложения к постановлению Правительства Ханты-Мансийского автономного округа – Югры от 9 октября 2013 года № 430-п Государственная программа Ханты-Мансийского автономного округа – Югры «Доступная среда в Ханты-Мансийском автономном округе – Югре на 2014-2025годы»

4.3 Ожидаемый результат (по состоянию доступности) после выполнения работ по адаптации доступен полностью всем (ДП-В)

Оценка результата исполнения программы, плана (по состоянию доступности) на 2025 г.

4.4. Для принятия решения требуется, не требуется (нужное подчеркнуть):  
Согласование с общественными организациями инвалидов

Имеется заключение уполномоченной организации о состоянии доступности объекта (*наименование документа и выдавшей его организации. дата*), прилагается

4.5. Информация размещена (обновлена) на Карте доступности субъекта Российской Федерации <http://sosh24ugansk.ru>  
(*наименование сайта, портала*)

## 5. Особые отметки

Паспорт сформирован на основании:

1. Анкеты (информации об объекте) от «\_24\_» \_\_марта\_\_ 2022 г.,
2. Акта обследования объекта: акт от «\_24\_» \_\_марта\_\_ 2022 г.,
3. Решения Комиссии Протокол № 1 от «\_22\_» \_\_марта\_\_ 2022 г.,

УТВЕРЖДАЮ  
Директор МБОУ  
«Школа развития № 24»

Директор Н.Н.Кривошеева  
«24» марта 2022 г.

**АНКЕТА**  
**МБОУ «Школа развития № 24»**  
**К ПАСПОРТУ ДОСТУПНОСТИ ОСИ**

**1. Общие сведения об объекте**

- 1.1. Наименование (вид) объекта: Муниципальное бюджетное общеобразовательное учреждение «Школа развития № 24».
- 1.2. Адрес объекта: 628311, Российская Федерация, Тюменская область, Ханты-Мансийский автономный округ- Югра, г. Нефтеюганск, 13 микрорайон, здание 46.
- 1.3. Сведения о размещении объекта:  
- отдельно стоящее здание 2 этажа, 3180,4 кв.м  
- наличие прилегающего земельного участка (да, нет); 7511 кв.м
- 1.4. Год постройки здания 1987, последнего капитального ремонта 2013 (фасад здания).
- 1.5. Дата предстоящих плановых ремонтных работ: текущего 2022, капитального не планируется

**Сведения об организации, расположенной на объекте**

- 1.6. Название организации (учреждения), (полное юридическое наименование – согласно Уставу, краткое наименование) Муниципальное бюджетное общеобразовательное учреждение «Школа развития № 24», МБОУ «Школа развития № 24»
- 1.7. Юридический адрес организации (учреждения): 628311, Российская Федерация, Тюменская область, Ханты – Мансийский автономный округ-Югра, город Нефтеюганск, микрорайон 13, здание 46.
- 1.8. Основание для пользования объектом (оперативное управление, аренда, собственность): на праве оперативного управления.
- 1.9. Форма собственности (государственная, негосударственная): государственная.
- 1.10. Территориальная принадлежность (федеральная, региональная, муниципальная): муниципальная.
- 1.11. Вышестоящая организация (наименование): Департамент образования и молодёжной политики администрации города Нефтеюганска.

1.12. Адрес вышестоящей организации, другие координаты 628309, Российская Федерация, Тюменская область, Ханты – Мансийский автономный округ - Югра, город Нефтеюганск, 1 микрорайон, здание № 30 (вторая часть).

### Характеристика деятельности организации на объекте

2.1 Сфера деятельности: образование.

2.2 Виды оказываемых услуг: реализация основных общеобразовательных и дополнительных программ на уровне дошкольного общего образования, адаптированной основной общеобразовательной программы дошкольного общего образования для детей с ОВЗ.

2.3 Форма оказания услуг: на объекте, с длительным пребыванием.

2.4 Категории обслуживаемого населения по возрасту: дети.

2.5 Категории обслуживаемых инвалидов: нарушение опорно – двигательного аппарата, инвалиды с нарушениями слуха, инвалиды с нарушениями зрения.

2.6 Плановая мощность: посещаемость (количество обслуживаемых в день), вместимость, пропускная способность 3190,4 кв.м.; 480 чел.

2.7 Участие в исполнении ИПР инвалида, ребенка-инвалида (да, нет)

### 3. Состояние доступности объекта для инвалидов и других маломобильных групп населения (МГН)

#### 3.1 Путь следования к объекту пассажирским транспортом

(описать маршрут движения с использованием пассажирского транспорта): Маршрутные автобусы № 3к, № 4, 7 до остановки «Школа № 9» с западной стороны, маршрутные автобусы № 3, № 4, 9 до остановки «13 микрорайон» с восточной стороны. (План-схема1)

наличие адаптированного пассажирского транспорта к объекту: нет.

#### 3.2 Путь к объекту от ближайшей остановки пассажирского транспорта (схема 2):

3.2.1 расстояние до объекта от остановки транспорта: 500 м с западной стороны, 100 м с восточной стороны.

3.2.2 время движения (пешком): 10 минут, 3 минуты.

3.2.3 наличие выделенного от проезжей части пешеходного пути (да, нет)

3.2.4 Перекрестки: регулируемый, с таймером возле МБОУ «СОШ № 9»; два нерегулируемых между 12 и 13 микрорайонами.

3.2.5 Информация на пути следования к объекту: нет.

3.2.6 Перепады высоты на пути: имеются.

Их обустройство для инвалидов на коляске: требуется.

### 3.3 Вариант организации доступности ОСИ (формы обслуживания)\* с учетом СП 35-101-2001

№ п/п	Категория инвалидов (вид нарушения)	Вариант организации доступности объекта
1.	Все категории инвалидов и МГН	«ДУ»
	<i>в том числе инвалиды:</i>	«ДУ»
2	передвигающиеся на креслах-колясках	«ДУ»
3	с нарушениями опорно-двигательного аппарата	«ДУ»
4	с нарушениями зрения	«ДУ»
5	с нарушениями слуха	«ДУ»
6	с нарушениями умственного развития	«ДУ»

\* - указывается один из вариантов: «А», «Б», «ДУ», «ВНД»

#### 4. Управленческое решение (предложения по адаптации основных структурных элементов объекта)

№ п/п	Основные структурно-функциональные зоны объекта	Рекомендации по адаптации объекта (вид работы)*
1	Территория, прилегающая к зданию (участок)	Текущий ремонт
2	Вход (входы) в здание	Текущий ремонт
3	Путь (пути) движения внутри здания (в т.ч. пути эвакуации)	Текущий ремонт
4	Зона целевого назначения (целевого посещения объекта)	Текущий ремонт
5	Санитарно-гигиенические помещения	Текущий ремонт
6	Система информации на объекте (на всех зонах)	Текущий ремонт
7	Пути движения к объекту (от остановки транспорта)	-
8	Все зоны и участки	-

\*- указывается один из вариантов (видов работ): не нуждается; ремонт (текущий, капитальный); индивидуальное решение с ТСР; технические решения невозможны – организация альтернативной формы обслуживания

Размещение информации на Карте доступности субъекта Российской Федерации согласовано \_\_\_\_\_

\_\_\_\_\_ Н.Н.Кривошеева, директор

8(3463) 24 32 73; <http://sosh24ugansk.ru>

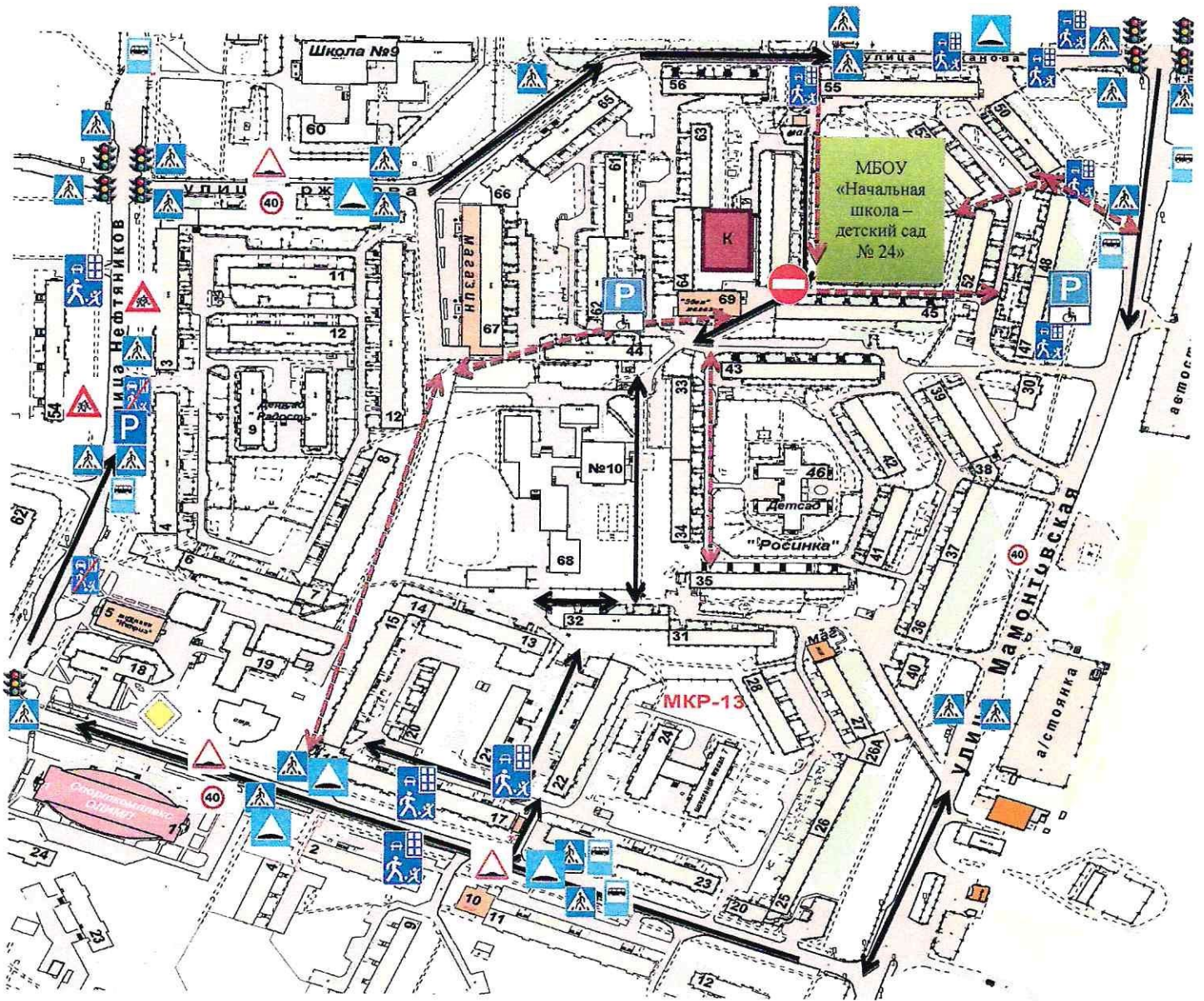
(подпись, Ф.И.О., должность; координаты для связи уполномоченного представителя объекта)



## Приложение к анкете

# I. План-схемы образовательного учреждения

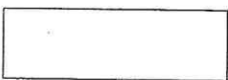
## 1. Район расположения образовательного учреждения, пути движения транспортных средств и детей (обучающихся, воспитанников)



- движение транспортных средств



- движение обучающихся, воспитанников в (из) образовательного учреждения

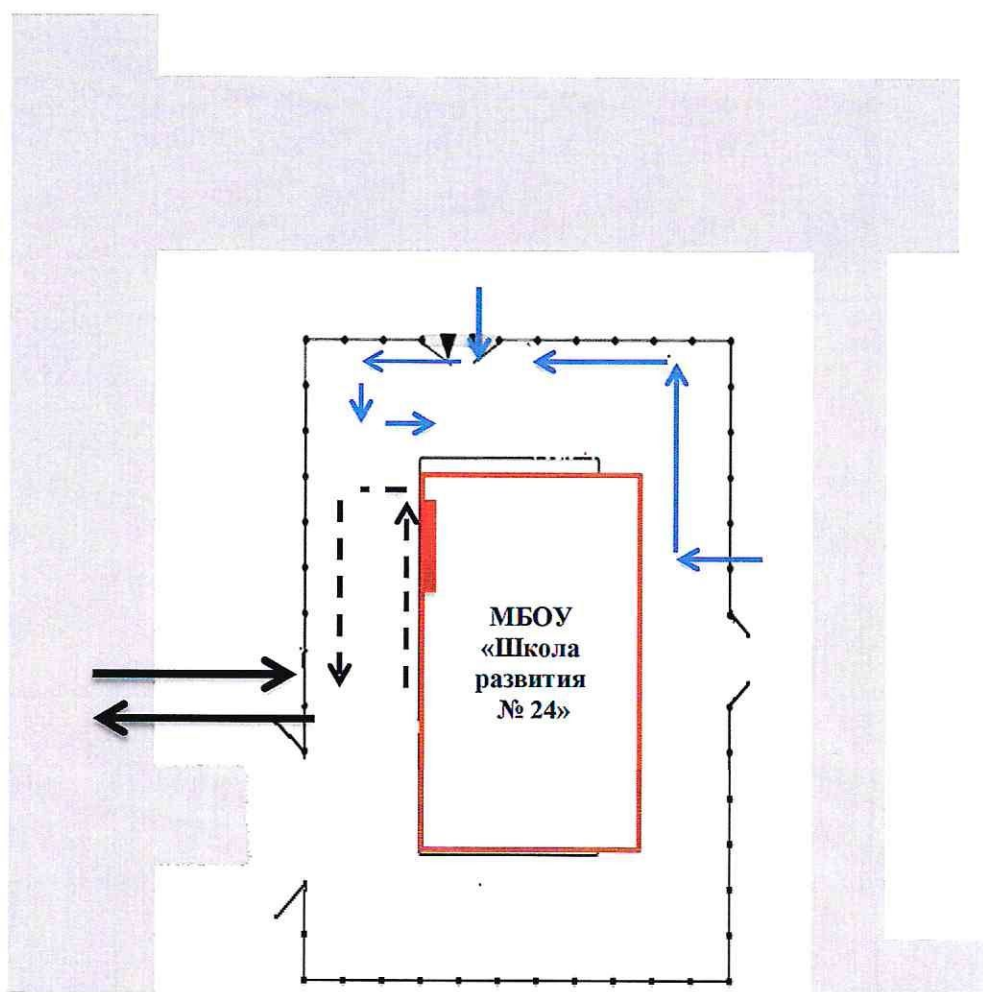


- жилая застройка



- проезжая часть

## 1.2. Пути движения по территории



- въезд/выезд грузовых транспортных средств



- движение грузовых транспортных средств по территории образовательного учреждения



- движение детей и подростков на территории образовательного учреждения



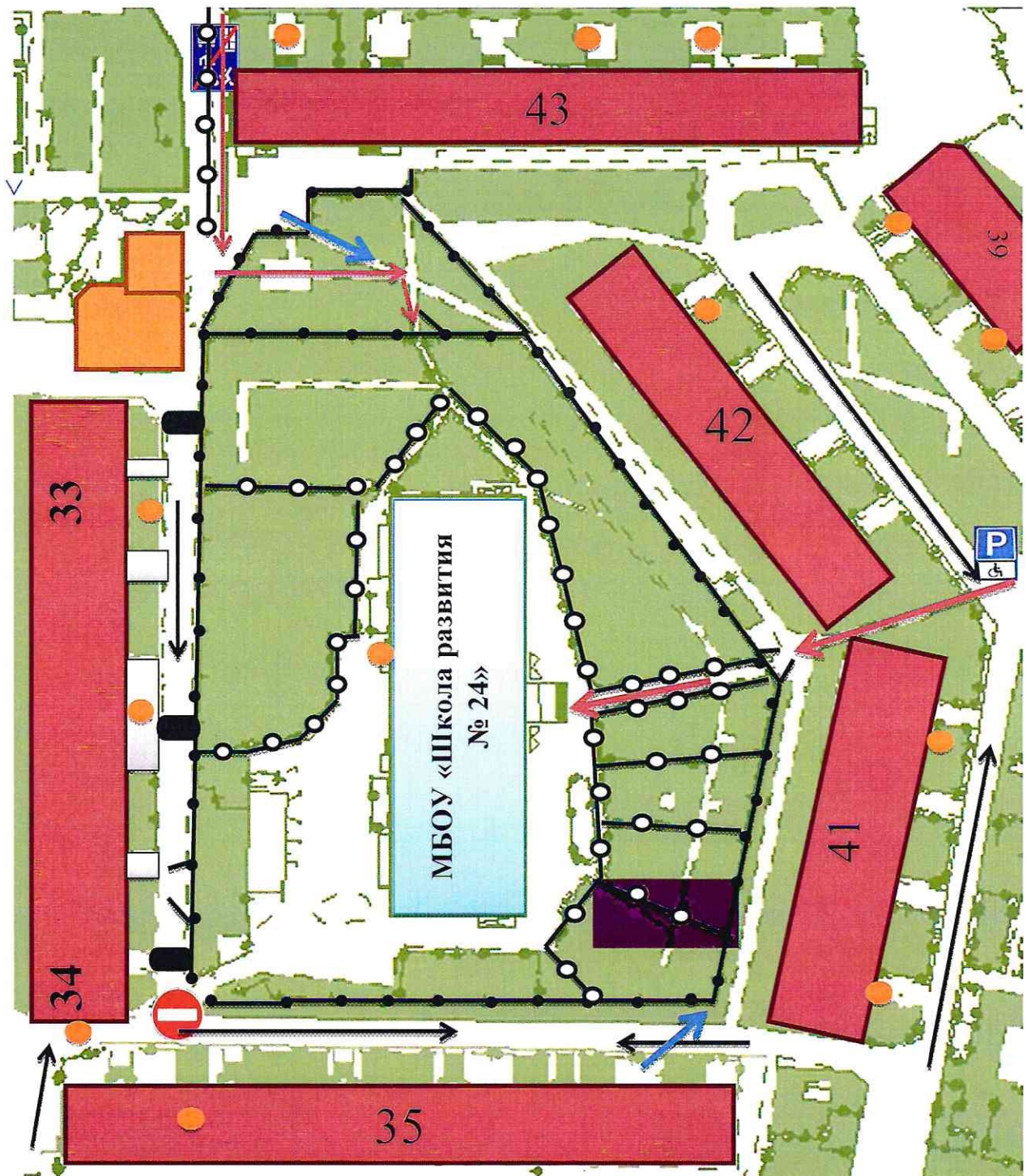
- место разгрузки/погрузки








территории образовательного учреждения



- движение детей и подростков на территории

2. Схема организации дорожного движения в непосредственной близости от образовательного учреждения с размещением соответствующих технических средств организации дорожного движения, маршрутов движения детей (обучающихся, воспитанников) и расположения парковочных мест



-  - пешеходное ограждение
-  - ограждение образовательного учреждения и стоянки транспортных средств
-  - искусственная неровность
-  - искусственное освещение
-  - направление движения транспортного потока
-  - направление движения детей от остановок частных транспортных средств
-  - направления движения детей от остановок маршрутных транспортных средств





УТВЕРЖДАЮ  
Директор МБОУ  
«Школа развития № 24»

Директор Н.Н.Кривошеева  
«24» марта 2022 г.

**АКТ ОБСЛЕДОВАНИЯ  
МБОУ «Школа развития № 24»  
К ПАСПОРТУ ДОСТУПНОСТИ ОСИ**

**1. Общие сведения об объекте**

1.1. Наименование (вид) объекта Муниципальное бюджетное общеобразовательное учреждение «Школа развития № 24».

1.2. Адрес объекта 628311, Российская Федерация, Тюменская область, Ханты-Мансийский автономный округ- Югра, г. Нефтеюганск, 13 микрорайон, здание 46.

1.3. Сведения о размещении объекта:

- отдельно стоящее здание 2 этажа, 3180,4 кв.м

- наличие прилегающего земельного участка (да, нет); 7511 кв.м

1.4. Год постройки здания 1987, последнего капитального ремонта 2013 (фасад здания).

1.5. Дата предстоящих плановых ремонтных работ: текущего 2022, капитального не планируется

1.6. Название организации (учреждения), (полное юридическое наименование – согласно Уставу, краткое наименование) Муниципальное бюджетное общеобразовательное «Школа развития № 24», МБОУ «Школа развития № 24»

1.7. Юридический адрес организации (учреждения): 628311, Российская Федерация, Тюменская область, Ханты – Мансийский автономный округ-Югра, город Нефтеюганск, микрорайон 13, здание 46.

**2. Характеристика деятельности организации на объекте**

Дополнительная информация: образовательными услугами пользуются 3 детей – инвалидов: нарушение опорно-двигательного аппарата (1 чел.), нарушение зрения (1 чел.), нарушение слуха (1 чел.).

### 3. Состояние доступности объекта

#### 3.1 Путь следования к объекту пассажирским транспортом

(описать маршрут движения с использованием пассажирского транспорта):  
Маршрутные автобусы № 3к, № 4, № 7 до остановки «Школа № 9» с западной стороны, маршрутные автобусы № 3, № 4, № 9 до остановки «13 микрорайон» с восточной стороны.

наличие адаптированного пассажирского транспорта к объекту: нет.

#### 3.2 Путь к объекту от ближайшей остановки пассажирского транспорта:

3.2.1 расстояние до объекта от остановки транспорта: 500 м с западной стороны, 100 м с восточной стороны.

3.2.2 время движения (пешком): 10 минут, 3 минуты.

3.2.3 наличие выделенного от проезжей части пешеходного пути (*да, нет*):  
да.

3.2.4 Перекрестки: регулируемый, с таймером возле МБОУ «СОШ № 9»; два нерегулируемых между 12 и 13 микрорайонами.

3.2.5 Информация на пути следования к объекту: нет.

3.2.6 Перепады высоты на пути: имеются.

Их обустройство для инвалидов на коляске: требуется.

#### 3.3. Организация доступности объекта для инвалидов – форма обслуживания

№ п/п	Категория инвалидов (вид нарушения)	Вариант организации доступности объекта (формы обслуживания)*
1.	Все категории инвалидов и МГН	«ДУ»
	<i>в том числе инвалиды:</i>	«ДУ»
2	передвигающиеся на креслах-колясках	«ДУ»
3	с нарушениями опорно-двигательного аппарата	«ДУ»
4	с нарушениями зрения	«ДУ»
5	с нарушениями слуха	«ДУ»
6	с нарушениями умственного развития	«ДУ»

\* - указывается один из вариантов: «А», «Б», «ДУ», «ВНД»



### 3.4. Состояние доступности основных структурно-функциональных зон

№ п/п	Основные структурно-функциональные зоны	Состояние доступности, в том числе для основных категорий инвалидов**	Приложение	
			№ на плане	№ фото
1	Территория, прилегающая к зданию (участок)	ДЧ-И (К, О, Г, У) ВНД (С)		Схема 1.2. 1.1; 1.4
2	Вход (входы) в здание	ДЧ-И (К, О, Г, У) ВНД (С)		1.4; 2.3; 2.4
3	Путь (пути) движения внутри здания (в т.ч. пути эвакуации)	ДЧ-И (К, О, Г, У) ВНД (С)		2.5; 3.1; 3.2; 3.5; 3.6
4	Зона целевого назначения здания (целевого посещения объекта)	ДЧ-И (К, О, Г, У) ВНД (С)		4.1.
5	Санитарно-гигиенические помещения	ДЧ-И (К, О, Г, У) ВНД (С)		5.1.
6	Система информации и связи (на всех зонах)	ДЧ-И (К, О, Г, У) ВНД (С)		6.1; 6.2
7	Пути движения к объекту (от остановки транспорта)	ДЧ-И (К, О, Г, У) ВНД (С)		План-схема 1; схема 2

\*\* Указывается: ДП-В - доступно полностью всем; ДП-И (К, О, С, Г, У) – доступно полностью избирательно (указать категории инвалидов); ДЧ-В - доступно частично всем; ДЧ-И (К, О, С, Г, У) – доступно частично избирательно (указать категории инвалидов); ДУ - доступно условно, ВНД - недоступно

### 3.5. ИТОГОВОЕ ЗАКЛЮЧЕНИЕ о состоянии доступности ОСИ: Состояние доступности объекта оценено как доступно условно (ДУ)

## 5. Особые отметки

### ПРИЛОЖЕНИЯ:

Результаты обследования:

- |  |    |          |    |
|--|----|----------|----|
| 1. Территории, прилегающей к объекту       | на | <u>2</u> | л. |
| 2. Входа (входов) в здание                 | на | <u>3</u> | л. |
| 3. Путей движения в здании                 | на | <u>5</u> | л. |
| 4. Зоны целевого назначения объекта        | на | <u>1</u> | л. |
| 5. Санитарно-гигиенических помещений       | на | <u>1</u> | л. |
| 6. Системы информации (и связи) на объекте | на | <u>2</u> | л. |

Результаты фотофиксации на объекте имеются на 13 л.

Поэтажные планы, паспорт БТИ имеются на 2 л.

Другое (в том числе дополнительная информация о путях движения к объекту):

- 1) план – схема района расположения образовательного учреждения, пути движения транспортных средств и детей;
- 2) схема организации дорожного движения в непосредственной близости от образовательного учреждения.

Руководитель

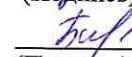
рабочей группы: Н.Н.Кривошеева, директор  
(Должность, Ф.И.О.)

  
(Подпись)

Члены рабочей группы: Т.Б.Иванова, зам директора по УВР  
(Должность, Ф.И.О.)

  
(Подпись)

Л.И.Почуева, зам. директора по АХР  
(Должность, Ф.И.О.)

  
(Подпись)

В том числе:

представители общественных  
организаций инвалидов

Председатель Нефтеюганской городской организации  
общероссийской общественной организации  
«Всероссийское общество инвалидов»

Бичукова Н.В.  
(Должность, Ф.И.О.)



Управленческое решение согласовано «24» марта 2022 г. (протокол  
№ 1) комиссией (название) МБОУ «Школа развития № 24»

от «24» марта 2022 г.

### I Результаты обследования:

#### 1. Территории, прилегающей к зданию (участка)

Муниципальное бюджетное общеобразовательное учреждение «Школа  
развития № 24», 628311, Российская Федерация, Тюменская область,  
Ханты-Мансийский автономный округ- Югра, г. Нефтеюганск, 13  
микрорайон, здание 46.  
(наименование объекта, адрес)

№ п/п	Наименование функционально- планировочного элемента	Наличие элемента			Выявленные нарушения и замечания		Работы по адаптации объектов	
		есть/ нет	№ на плане	№ фото	Содержание	Значимо для инвалида (категория)	Содержание	Виды работ
1.1	Вход (входы) на территорию	есть		1.1	Отсутствует мнемосхема		Привести в соответствие согласно СП59.13330.20 16	Текуш ий ремонт
1.2	Путь (пути) движения на территории	есть		1.2	Отсутствуют указатели направления движения	К, О, С, Г, У	Привести в соответствие согласно СП59.13330.20 16	Текуш ий ремонт
1.3	Лестница (наружная)	нет			-		-	-
1.4	Пандус (наружный)	есть		1.4	-		-	-
1.5	Автостоянка и парковка	нет			-		-	-
	ОБЩИЕ требования к зоне	-			-		-	-

## II Заключение по зоне:

Наименование структурно-функциональной зоны	Состояние доступности* (к пункту 3.4 Акта обследования ОСИ)	Приложение		Рекомендации по адаптации (вид работы)** к пункту 4.1 Акта обследования ОСИ
		№ на плане	№ фото	
1. Территории, прилегающей к зданию	дч-и (К, О, Г, У) ВНД (С)		С 1.1 по 1.4	Текущий ремонт

\* указывается: ДП-В - доступно полностью всем; ДП-И (К, О, С, Г, У) – доступно полностью избирательно (указать категории инвалидов); ДЧ-В - доступно частично всем; ДЧ-И (К, О, С, Г, У) – доступно частично избирательно (указать категории инвалидов); ДУ - доступно условно, ВНД - недоступно

\*\*указывается один из вариантов: не нуждается; ремонт (текущий, капитальный); индивидуальное решение с ТСР; технические решения невозможны – организация альтернативной формы обслуживания

**Комментарий к заключению:** Состояние территории, прилегающей к зданию, оценено как доступно частично избирательно: для инвалидов, передвигающихся в кресле – коляске, с нарушением опорно-двигательного аппарата, для инвалидов с нарушениями слуха, инвалидов с нарушениями умственного развития. Временно недоступно для инвалидов с нарушением зрения. Для полного доступа всех категорий инвалидов в данной зоне (участке) требуется выполнить ряд мероприятий, таких как – устранение перепада высоты на пути движения от остановки, оборудование информационной поддержки на всех путях движения МГН, разместить необходимую информацию об объекте.

от «24» марта 2022 г.

**I Результаты обследования:  
2. Входа (входов) в здание**

Муниципальное бюджетное общеобразовательное учреждение «Школа  
развития № 24». 628311, Российская Федерация, Тюменская область,  
Ханты-Мансийский автономный округ- Югра, г. Нефтеюганск, 13  
микрорайон, здание 46.  
(наименование объекта, адрес)

№ п/п	Наименование функционально-планировочного элемента	Наличие элемента			Выявленные нарушения и замечания		Работы по адаптации объектов	
		есть/ нет	№ на плане	№ фото	Содержание	Значимо для инвалида (категория)	Содержание	Виды работ
2.1	Лестница (наружная)	нет			-		-	-
2.2	Пандус (наружный)	есть		1.4	-	К, О	-	-
2.3	Входная площадка (перед дверью)	есть		2.3	Не соответствует размерам	К, О, С, Г, У	Привести в соответствие согласно СП59.13330.20 16	Текущий ремонт
2.4	Дверь (входная)	есть		2.4	Не соответствует, нет контрастного круга	С	Привести в соответствие согласно СП59.13330.20 16	Текущий ремонт
2.5	Тамбур	есть		2.5	Не соответствует, отсутствует контрастное обозначение ступеней	К, О, С, Г, У	Привести в соответствие согласно СП59.13330.20 16	Текущий ремонт
	ОБЩИЕ требования к зоне	-	-	-	-	-	-	-

## II Заключение по зоне:

Наименование структурно-функциональной зоны	Состояние доступности* (к пункту 3.4 Акта обследования ОСИ)	Приложение		Рекомендации по адаптации (вид работы)** к пункту 4.1 Акта обследования ОСИ
		№ на плане	№ фото	
2. Вход (входы) в здание	ДЧ-И (К, О, Г, У) ВНД (С)		1.4 2.3 2.4 2.5	Не нуждается

\* указывается: ДП-В - доступно полностью всем; ДП-И (К, О, С, Г, У) – доступно полностью избирательно (указать категории инвалидов); ДЧ-В - доступно частично всем; ДЧ-И (К, О, С, Г, У) – доступно частично избирательно (указать категории инвалидов); ДУ - доступно условно, ВНД - недоступно

\*\*указывается один из вариантов: не нуждается; ремонт (текущий, капитальный); индивидуальное решение с ТСР; технические решения невозможны – организация альтернативной формы обслуживания

**Комментарий к заключению:** Состояние входа в здание оценено как доступно частично избирательно для инвалидов, передвигающихся в кресле – коляске, инвалидов с нарушением опорно-двигательного аппарата, инвалидов с нарушениями умственного развития. Недоступно для инвалидов с нарушениями слуха. Для полного доступа всех категорий инвалидов в данной зоне (участке) требуется выполнить ряд мероприятий; обозначить тактильной визуальной маркировкой ступеньки входной площадки.

На объекте организована альтернативная форма обслуживания.

от «24» марта 2022 г.

### I Результаты обследования:

#### 3. Пути (путей) движения внутри здания (в т.ч. путей эвакуации) Муниципальное бюджетное общеобразовательное учреждение «Школа развития № 24»

628311, Российская Федерация, Тюменская область, Ханты-Мансийский  
автономный округ- Югра, г. Нефтеюганск, 13 микрорайон, здание 46.  
(наименование объекта, адрес)

№ п/п	Наименование функционально-планировочного элемента	Наличие элемента			Выявленные нарушения и замечания		Работы по адаптации объектов	
		есть/нет	№ на плане	№ фото	Содержание	Значимо для инвалида (категория)	Содержание	Виды работ
3.1	Коридор (вестибюль, зона ожидания, галерея, балкон)	есть		3.1	-		-	-
3.2	Лестница (внутри здания)	есть		3.2	-		-	-
3.3	Пандус (внутри здания)	Есть (переносной)		3.3	-	КО	-	-
3.4	Лифт пассажирский (или подъемник)	нет			-	-	-	-
3.5	Дверь	есть		3.5	Отсутствует тактильно-контрастные таблички со шрифтом брайля	К,О,С	Привести в соответствие СП159.13330.20 16	Текущий ремонт
3.6	Пути эвакуации (в т.ч. зоны безопасности)	есть		3.6	-		-	-
	ОБЩИЕ требования к зоне	-		-	-	-	-	-

## II Заключение по зоне:

Наименование структурно-функциональной зоны	Состояние доступности* (к пункту 3.4 Акта обследования ОСИ)	Приложение		Рекомендации по адаптации (вид работы)** к пункту 4.1 Акта обследования ОСИ
		№ на плане	№ фото	
3. Пути (путей) движения внутри здания	ДЧ-И (К, О, У, Г) ВНД (С)		3.1 3.2 3.5 3.6	Текущий ремонт

\* указывается: ДП-В - доступно полностью всем; ДП-И (К, О, С, Г, У) – доступно полностью избирательно (указать категории инвалидов); ДЧ-В - доступно частично всем; ДЧ-И (К, О, С, Г, У) – доступно частично избирательно (указать категории инвалидов); ДУ - доступно условно, ВНД - недоступно

\*\* указывается один из вариантов: не нуждается; ремонт (текущий, капитальный); индивидуальное решение с ТСР; технические решения невозможны – организация альтернативной формы обслуживания

Комментарий к заключению: Состояние путей движения внутри здания (в т.ч. путей эвакуации) оценено как доступно частично избирательно для инвалидов с нарушениями слуха, с нарушениями умственного развития, для инвалидов передвигающихся в кресле-коляске, с нарушением опорно-двигательного аппарата. Недоступно для инвалидов с нарушением зрения. Для инвалидов с нарушением зрения и с нарушением слуха необходимо установить специализированное оборудование тактильно-контрастные таблички со шрифтом брайля.

На объекте организована альтернативная форма обслуживания.



от «24» марта 2022 г.

**I Результаты обследования:**

**4. Зоны целевого назначения здания (целевого посещения объекта)**

**Вариант I – зона обслуживания инвалидов**

Муниципальное бюджетное общеобразовательное учреждение «Школа  
развития № 24».

628311, Российская Федерация, Тюменская область, Ханты-Мансийский  
автономный округ- Югра, г. Нефтеюганск, 13 микрорайон, здание 46.  
(наименование объекта, адрес)

№ п/п	Наименование функционально-планировочного элемента	Наличие элемента			Выявленные нарушения и замечания		Работы по адаптации объектов	
		есть/ нет	№ на плане	№ фото	Содержание	Значимо для инвалида (категория)	Содержание	Виды работ
4.1	Кабинетная форма обслуживания	есть		4.1	Отсутствует тактильно-контрастные таблички со шрифтом брайля	К,О,С	Привести в соответствие СП59.13330.20 16 59.13330 п.6.5.9	Текущий ремонт
4.2	Зальная форма обслуживания	нет						
4.3	Прилавочная форма обслуживания	нет						
4.4	Форма обслуживания с перемещением по маршруту	нет						
4.5	Кабина индивидуального обслуживания	нет						
	ОБЩИЕ требования к зоне							

## II Заключение по зоне:

Наименование структурно-функциональной зоны	Состояние доступности* (к пункту 3.4 Акта обследования ОСИ)	Приложение		Рекомендации по адаптации (вид работы)** к пункту 4.1 Акта обследования ОСИ
		№ на плане	№ фото	
4. Зоны целевого назначения здания (целевого посещения объекта)	ДЧ-И (К, О, У, Г) ВНД (С)		4.1	технические решения невозможны

\* указывается: ДП-В - доступно полностью всем; ДП-И (К, О, С, Г, У) – доступно полностью избирательно (указать категории инвалидов); ДЧ-В - доступно частично всем; ДЧ-И (К, О, С, Г, У) – доступно частично избирательно (указать категории инвалидов); ДУ - доступно условно, ВНД - недоступно

\*\*указывается один из вариантов: не нуждается; ремонт (текущий, капитальный); индивидуальное решение с ТСР; технические решения невозможны – организация альтернативной формы обслуживания

Комментарий к заключению: Состояние зоны целевого назначения здания оценено как доступно частично избирательно для инвалидов с нарушениями слуха, с нарушениями умственного развития, для инвалидов передвигающихся в кресле-коляске, с нарушением опорно-двигательного аппарата. Недоступно для инвалидов с нарушением зрения. Для инвалидов с нарушением зрения и с нарушением слуха необходимо установить специализированное оборудование: тактильно-контрастные таблички со шрифтом брайля.

На объекте организована альтернативная форма обслуживания.

## II Заключение по зоне:

Наименование структурно-функциональной зоны	Состояние доступности* (к пункту 3.4 Акта обследования ОСИ)	Приложение		Рекомендации по адаптации (вид работы)** к пункту 4.1 Акта обследования ОСИ
		№ на плане	№ фото	
5. Санитарно-гигиенические помещения	ДЧ-И (О, С, У, Г) ВНД (К)		5.1	технические решения невозможны

\* указывается: ДП-В - доступно полностью всем; ДП-И (К, О, С, Г, У) – доступно полностью избирательно (указать категории инвалидов); ДЧ-В - доступно частично всем; ДЧ-И (К, О, С, Г, У) – доступно частично избирательно (указать категории инвалидов); ДУ - доступно условно, ВНД - недоступно

\*\*указывается один из вариантов: не нуждается; ремонт (текущий, капитальный); индивидуальное решение с ТСР; технические решения невозможны – организация альтернативной формы обслуживания

**Комментарий к заключению:** Состояние зоны санитарно-гигиенические помещения оценено как временно недоступно для инвалидов, передвигающихся в кресле коляске. Доступно частично избирательно для инвалидов с нарушением опорно-двигательного аппарата, инвалидов с нарушением зрения, с нарушением слуха инвалидов с нарушением умственного развития. Необходимо установить оборудование для МГН (технические решения невозможны).

На объекте организована альтернативная форма обслуживания.

от «24» марта 2022 г.

**I Результаты обследования:**

**6. Системы информации на объекте**

Муниципальное бюджетное общеобразовательное учреждение «Школа развития № 24».

628311, Российская Федерация, Тюменская область, Ханты-Мансийский автономный округ- Югра, г. Нефтеюганск, 13 микрорайон, здание 46.

Наименование объекта, адрес

№ п/п	Наименование функционально-планировочного элемента	Наличие элемента			Выявленные нарушения и замечания		Работы по адаптации объектов	
		есть/нет	№ на плане	№ фото	Содержание	Значимо для инвалида (категория)	Содержание	Виды работ
6.1	Визуальные средства	есть		6.1	-		-	-
6.2	Акустические средства	есть		6.2	Нет оборудования для слабослышащих и слепых	С, Г	Привести в соответствие СП59.13330.20 16 59.13330 п.6.5.9	Текущий ремонт
6.3	Тактильные средства	нет			-		-	-
	ОБЩИЕ требования к зоне							

**II Заключение по зоне:**

Наименование структурно-функциональной зоны	Состояние доступности* (к пункту 3.4 Акта обследования ОСИ)	Приложение		Рекомендации по адаптации (вид работы)** к пункту 4.1 Акта обследования ОСИ
		№ на плане	№ фото	
6. Системы информации на объекте	ДЧ-И (К, О, У) ВНД (С, Г)		6.1 6.2	Не планируется

\* указывается: ДП-В - доступно полностью всем; ДП-И (К, О, С, Г, У) – доступно полностью избирательно (указать категории инвалидов); ДЧ-В - доступно частично всем; ДЧ-И (К, О, С, Г, У) – доступно частично избирательно (указать категории инвалидов); ДУ - доступно условно, ВНД - недоступно

\*\*указывается один из вариантов: не нуждается; ремонт (текущий, капитальный); индивидуальное решение с ТСП; технические решения невозможны – организация альтернативной формы обслуживания

**Комментарий к заключению:** Состояние зоны санитарно-гигиенические помещения оценено доступно частично избирательно для инвалидов, передвигающихся в кресле-коляске, с нарушением опорно-двигательного аппарата, инвалидов с нарушением умственного развития. Временно недоступно для инвалидов с нарушением зрения и с нарушением слуха. Необходимо установить специализированное оборудование для слабослышащих и слепых.

На объекте организована альтернативная форма обслуживания.

Приложения  
к акту обследования  
паспорта доступности

1. Территория, прилегающая к зданию

1.4. Пандус (наружный)



2. Вход в здание  
2.3. Входная площадка





2.Вход в здание  
2.4. Входная дверь

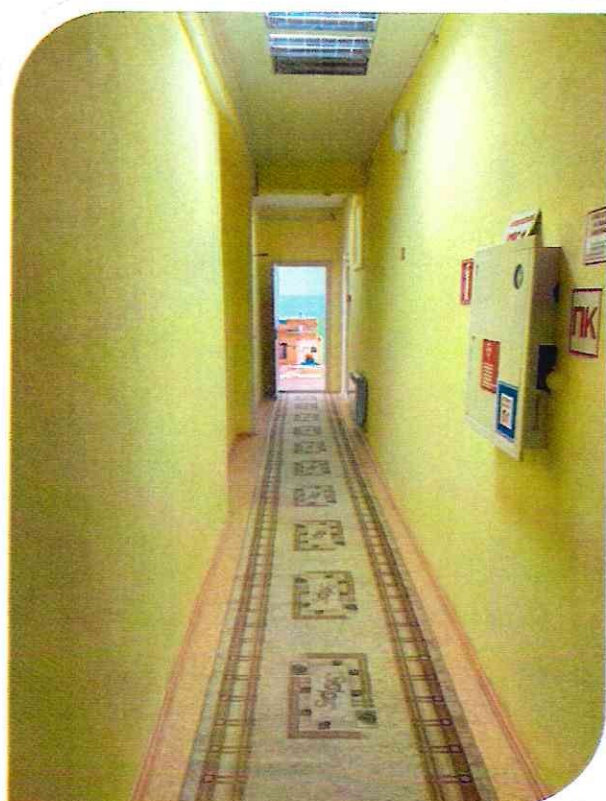


2.Вход в здание  
2.5. Тамбур



### 3. Путь (пути) движения внутри здания (в т.ч. пути эвакуации)

#### 3.1. Коридор



### 3. Пути движения внутри здания

#### 3.2. Лестница внутри здания



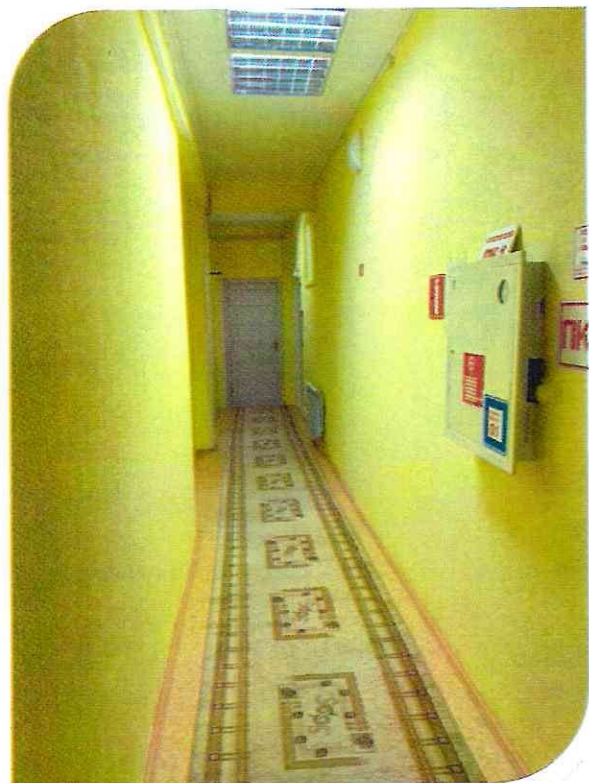
### 3. Пути движения внутри здания

#### 3.3. Пандус переносной

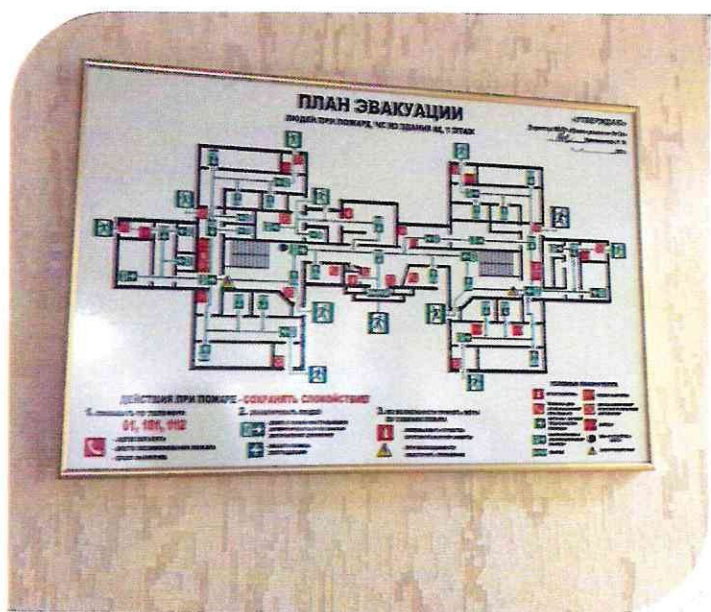


### 3. Пути движения внутри здания

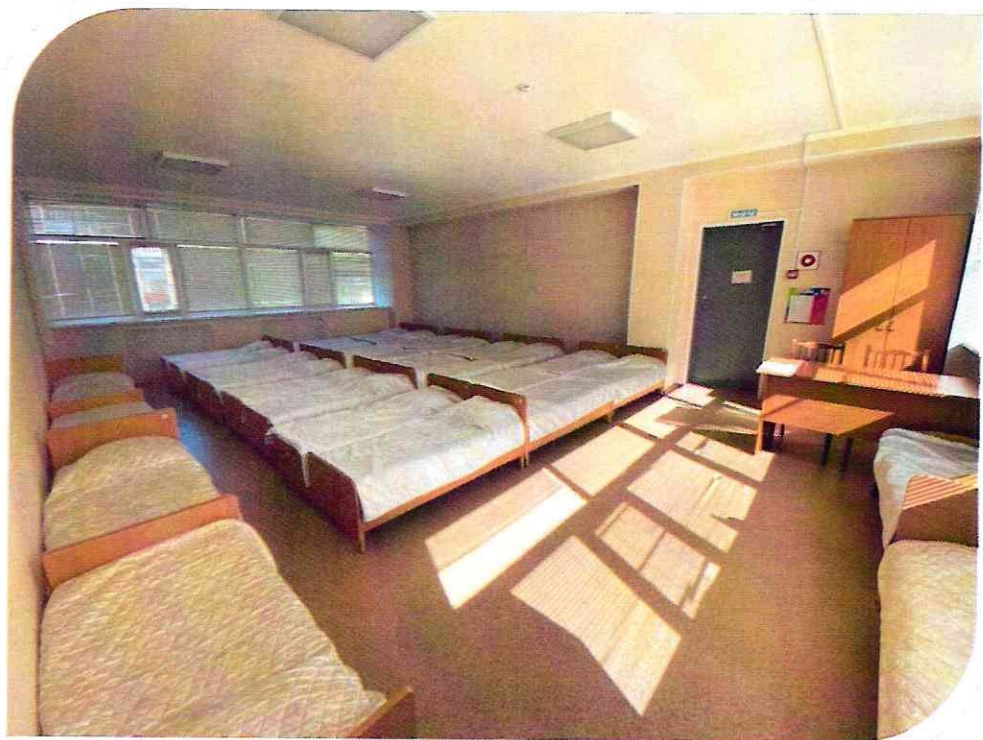
#### 3.5. Дверь



### 3. Пути движения внутри здания 3.6. Пути эвакуации



4. Зоны целевого назначения здания  
4.1. Кабинетная форма обслуживания



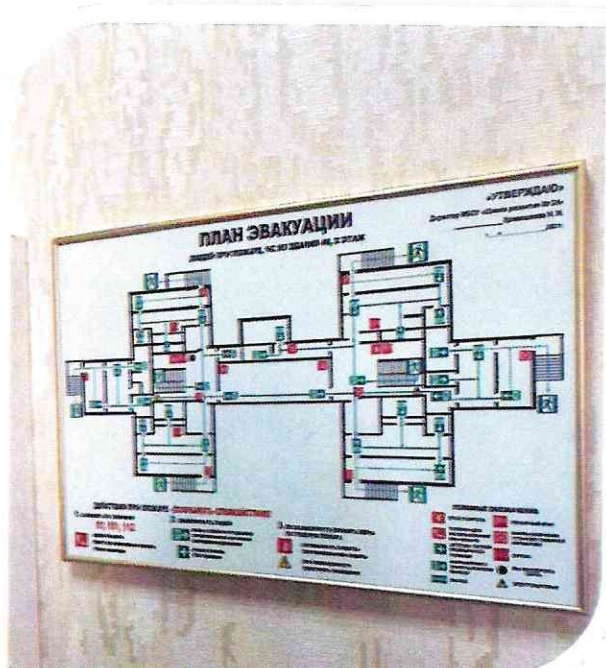


5. Санитарно – гигиенические помещения  
5.1. Туалетная комната

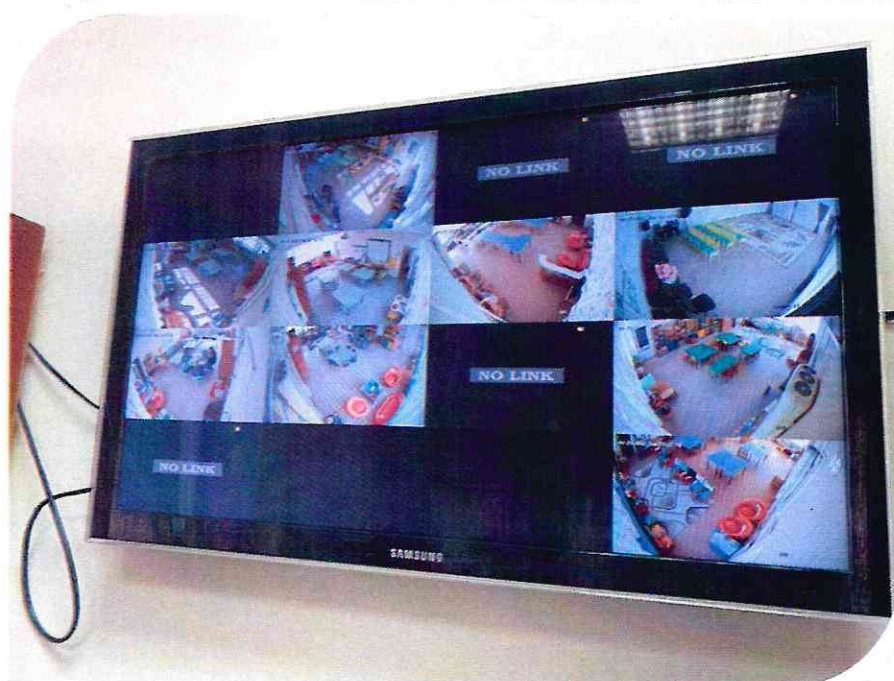


## 6. система информации на объекте

### 6.1. Визуальные средства



6. Система информации на обекте  
6.2. Акустическите средства



## АКТ

проверки соблюдения требований

доступности инвалидов по зрению к официальному сайту

### г. Нефтеюганск, Муниципальное бюджетное общеобразовательное учреждение «Школа развития № 24»

(наименование муниципального образования/ подведомственной организации)

Составлен: «24» марта 2022 г.

Проверка проведена комиссией в составе:

от организации:

Иванова Татьяна Борисовна, зам директора по УВР

Почуева Людмила Ивановна, зам. директора по АХР

от общественной организации инвалидов, осуществляющей свою деятельность на территории данного поселения, муниципального района, городского округа:

Бичукова Наталья Владимировна, председатель Нефтеюганской городской организации общероссийской общественной организации «Всероссийское общество инвалидов»

По результатам проверки установлено следующее (выделить необходимое):

1. Переход на версию сайта для слабослышащих осуществляется:

- с главной страницы сайта (правый верхний угол);

- с главной страницы сайта (иное расположение опции)

- иное \_\_\_\_\_ .

2. Версия сайта для слабовидящих соответствует уровню доступности информации:

- уровень минимальной доступности (уровень А) – позволяет инвалиду по зрению обеспечить доступность к интернет-ресурсу без потерь информации;

- уровень полной доступности (уровень AA) – позволяет инвалиду по зрению обеспечить доступность ко всем структурным элементам интернет - ресурса;

- информация недоступна для инвалида по зрению;

- иное (**пример:** информация доступна, но некоторый функционал – нет. Например, графические изображения не подписаны. Незрячий пользователь не сможет отправить сообщение в разделе «обратная связь», потому что нет альтернативы. Нужно либо добавить аудио-код, или текстовую задачу).

3. Версия сайта для слабослышащих представляет собой:

- отдельную страницу сайта с иным графическим оформлением, изменением отдельных компонентов для обеспечения удобств пользователей;

- отдельную страницу сайта, полностью дублирующую основную, за исключением цветового и шрифтового решения;

- включение дополнительных опций в специальном меню, увеличивающих или уменьшающих шрифт и регулирующих уровень контрастности, но не изменяющих графического контента сайта (сохраняется дизайнерское оформление, фотографии, иные нетекстовые объекты);

- **включение дополнительных опций в специальном меню, увеличивающих или уменьшающих шрифт и регулирующих уровень контрастности, предусматривающее исключение из контента версии сайта объектов, неудобных для восприятия инвалидами по зрению (дизайнерское оформление, графические объекты);**

- иное \_\_\_\_\_.

4. При переходе на версию сайта для слабовидящих графические файлы, представленные в основной версии:

- сохраняются без изменений;

- сохраняются с дополнительным текстовым описанием;

- **не сохраняются .**

5. Версия сайта для слабовидящих предусматривает изменение размеров текста:

- **в соответствии с рекомендуемой нормой в пределах до 200% без использования вспомогательных технологий и без потери контента или функциональности:**

- незначительное до 150%;

